

**Planta Arq. Dimensionada 1er N**  
Escala 1:75 Area Total = 492.80 M2 (98.56 M2 C/Apto.)

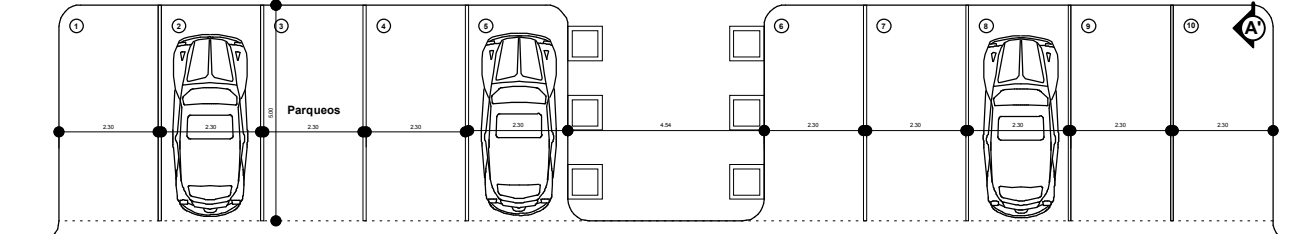


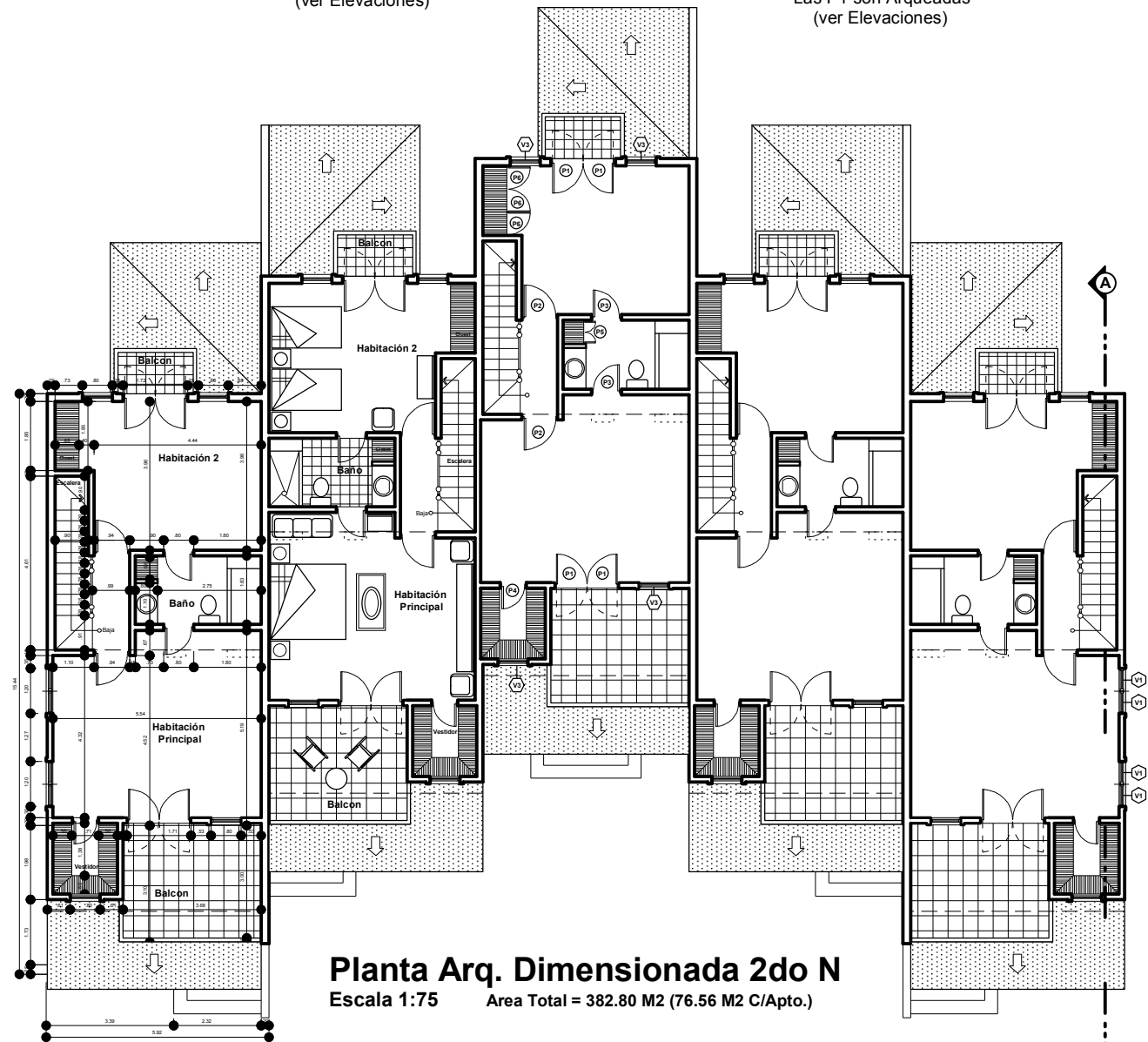
TABLA DE VENTANAS							
No.	Ancho	Alto	M2	Cant.	P2 Total	Material	Tipo
V-1	0.60	1.10	0.66	19.00	134.81	Vidrio y Aluminio	Batientes
V-2	0.60	0.60	0.36	1.00	3.96	Vidrio y Aluminio	Batientes
V-3	0.80	1.10	0.88	4.00	38.72	Vidrio y Aluminio	Batientes
V-4	0.60	1.60	0.96	2.00	21.12	Vidrio y Aluminio	Batientes
				<b>198.61</b>	<b>P2</b>		

Nota: Todas las Ventanas llevan tragaluz arqueado en Madera y vidrio fijo.

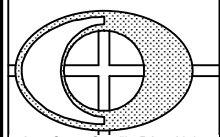
Las V3 son Ventanas Ovaladas  
(ver Elevaciones)

TABLA DE PUERTAS							
No.	Ancho	Alto	M2	Cant.	M2 Total	Material	Tipo
P-1	0.85	2.10	2.10	1.79	14.32	Caoba Apanelada	Batiente
P-2	0.95	2.10	2.00	3.00	6.00	Pino Apanelada	Batiente
P-3	0.80	2.10	1.68	3.00	5.04	Pino Apanelada	Batiente
P-4	0.70	2.10	1.47	2.00	2.94	Pino (Closets)	Batiente
P-5	0.30	2.00	0.60	4.00	2.40	Pino (Closets)	Batiente
P-6	0.60	2.00	1.20	3.00	3.60	Pino (Closets)	Batiente
				<b>34.30</b>	<b>M2</b>		

Las P1 son Arqueadas  
(ver Elevaciones)



**Planta Arq. Dimensionada 2do N**  
Escala 1:75 Area Total = 382.80 M2 (76.56 M2 C/Apto.)

 Arq. Omar Castillo Díaz-Alejo. Puerto Plata, Rep. Dom. Tels. 809-586-2233, 809-995-2830	<b>Proyecto:</b> Apartamentos.	<b>Diseño Arquitectónico:</b> Arq. Omar Castillo Díaz-Alejo. Codia 16703	<b>Revisado Por:</b>  
	<b>Ubicación:</b> Luperón Hills, Luperón.	<b>Propietario:</b> Sr. Ted Pasquariello.	<b>Escala:</b> Indicada Agosto del 2009.
	